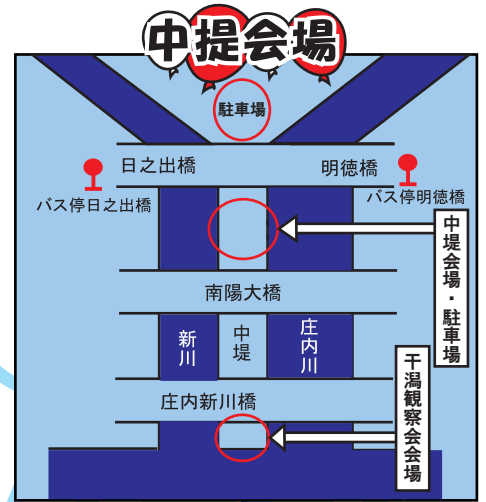


「子供たちが安心して遊べる岸辺めざして！」

「参加の皆さんに、お願いします」

- ・できるだけ長靴で、ご参加ください。(サンダル等、危険と判断される場合には、参加をお断りすることがあります。)
- ・軍手・プラスチックグローブ・ゴミ袋は、主催者側で準備します。
- ・葦原に入ることがありますので、汚れても良い服装、できるだけ長袖をお願いします。
- ・熱中症危険がありますので、帽子・汗拭きタオル等の対策をお願いします。
- ・飲料水を用意していますが、参加人数により、数が足りなくなるかもしれませんので、水筒やペットボトルを持参いただくと助かります。



中提交通案内

◎地下鉄名港線「東海通」下車→市バス「東海通」乗換→「両茶橋」行・「河合小橋」行・「サンビーチ日光川」行に乗り→「明德橋」下車、進行方向へ徒歩7分

◎あおなみ線「名古屋競馬場前」下車→市バス「名古屋競馬場前駅」乗換→「両茶橋」行・「河合小橋」行・「サンビーチ日光川」行に乗り→「明德橋」下車、進行方向へ徒歩7分

<駐車場>

◎駐車場は、明德橋・日の出橋の上流側と下流側に準備しています。中提交差点で誘導員の指示に従って下さい。



「二つの干潟活動(午後の部)の参加申し込み」

★定員

- ・ヨシ原復元・ヨシ植栽会 (定員25名)
- ・干潟観察会 (定員80名)

★申込先

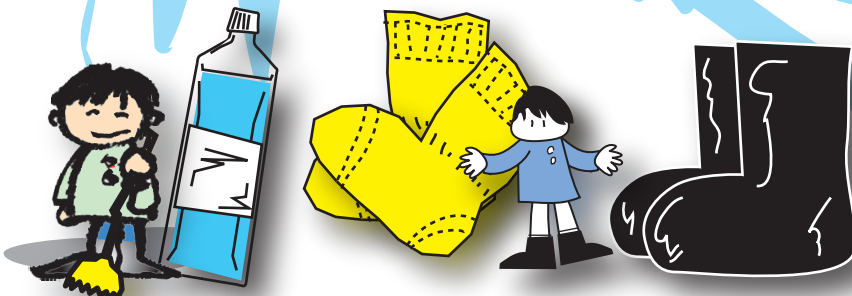
TEL 090-8421-1037(事務局 鈴木)
FAX 0568-52-0267
Mail: suzuki.1@re.comufa.jp

★申込内容

- 原復元・ヨシ植栽会、干潟観察会の別
- ・参加者(団体)の代表者名
 - ・連絡先TEL、またはメールアドレス
 - ・参加人数 大人 ○名、子ども ○名

★参加にあたってお願いと注意事項

- ・汚れてもよい服装で参加して下さい。
- ・干潟観察会参加者は、**ふくらはぎまでの厚手の靴下を持参して下さい。**
- ・ヨシ原復元・植栽会参加者は、**長靴で参加して下さい。**
- ・着替えを用意して下さい。



備考

- ・ホームページに、参加用紙をアップしてあります。当日会場での記入も可能ですが、混雑防止のため、事前にダウンロード・記入の上、当日ご持参いただけますようお願いいたします。
- ・注意事項: 大作戦参加中に発生した障害については、主催者が加入する傷害保険の範囲内で応急処置をしますが、その後の処置については保険適用外になります。

藤前会場



藤前会場案内

(名古屋市港区藤前2丁目)
◎名鉄バスセンター3F(名古屋駅)から三重交通バス、サンビーチ日光川行き(尾頭橋・日比野・六番町経由)「南陽町藤前」下車(目の前にコンビニ有り)、徒歩10分。

学区会場

◆港区の庄内川に接する下記学区協議会(自治会)でクリミン大作戦を実施します。

- 当知学区、高木学区
- 神宮寺学区、港西学区
- 南陽学区(2会場)
- 福田学区
- 明德学区
- 野跡学区
- 稲永学区

※詳しくは、お住いの学区の各自治会にお問い合わせください。